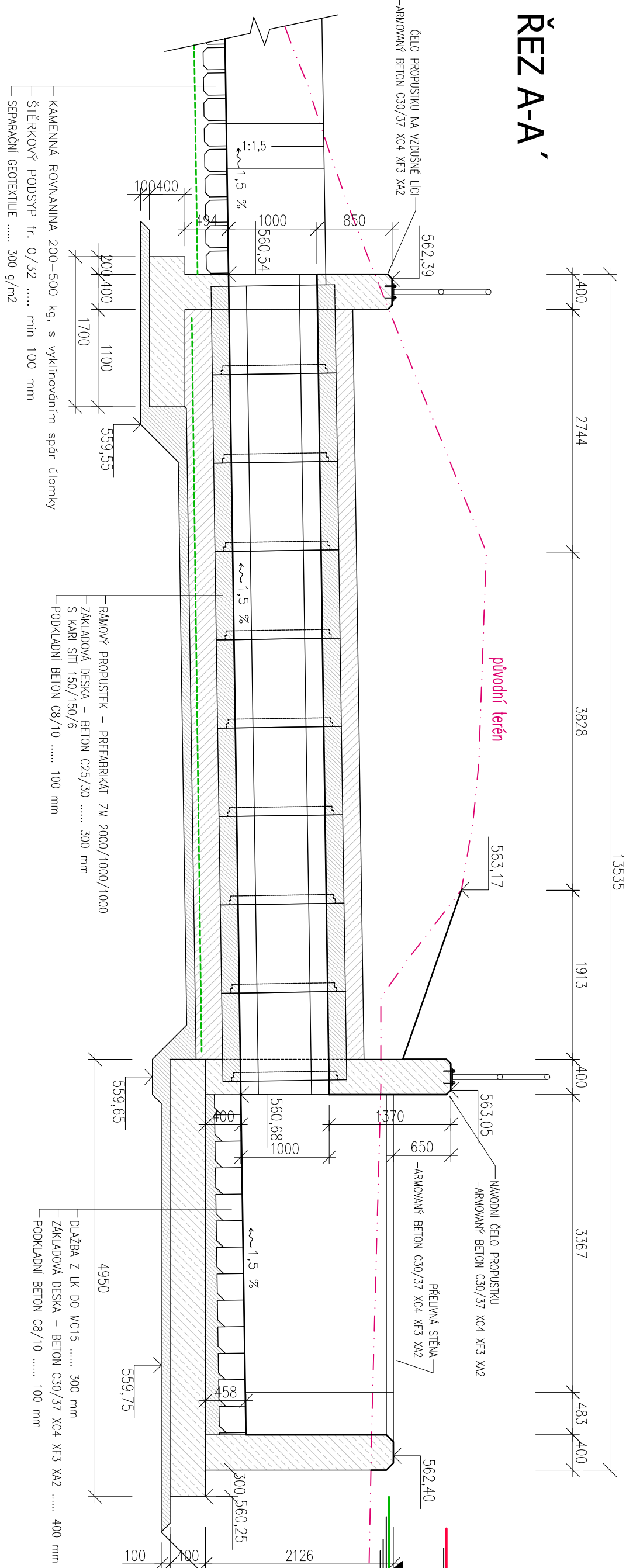
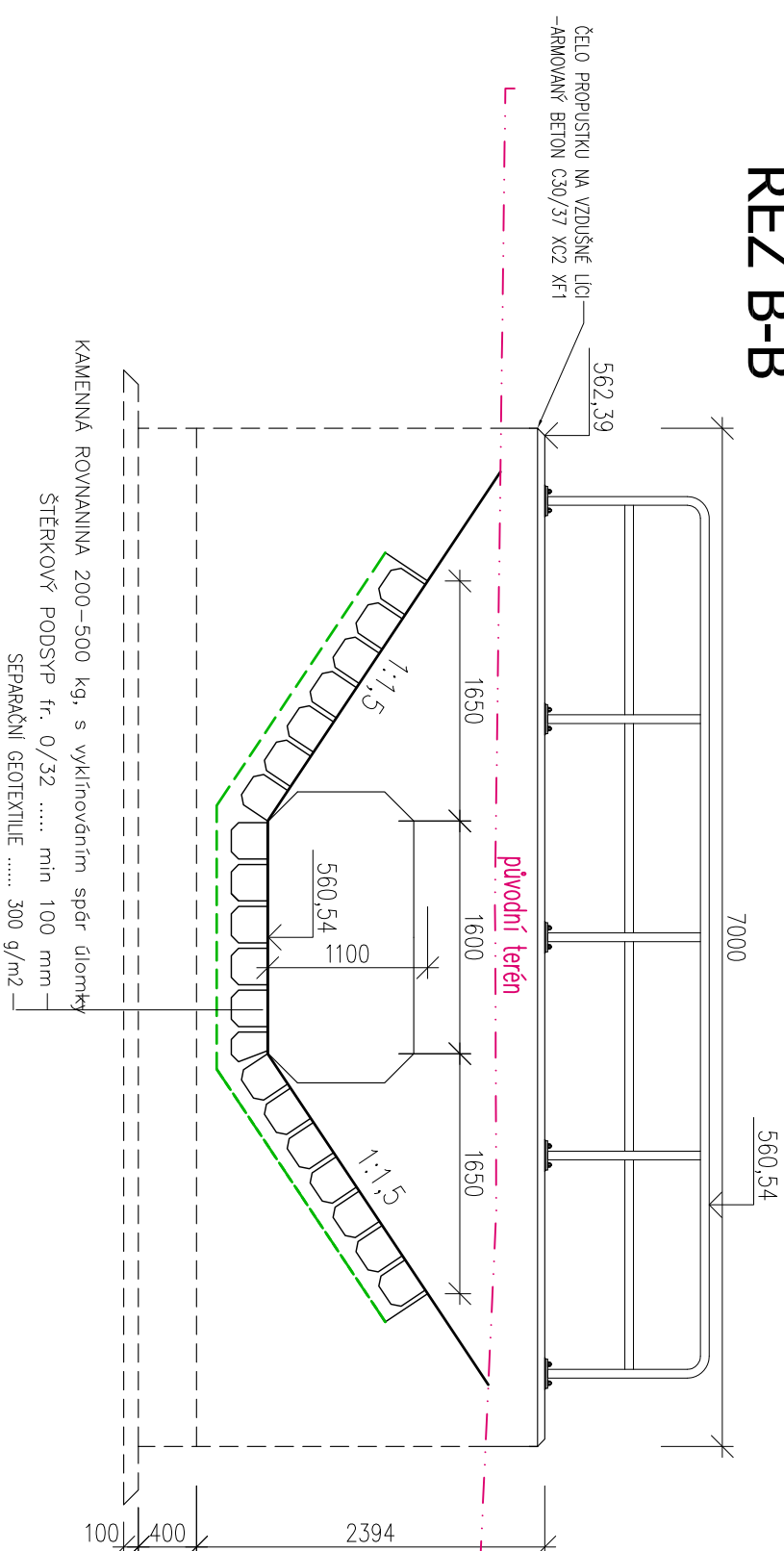


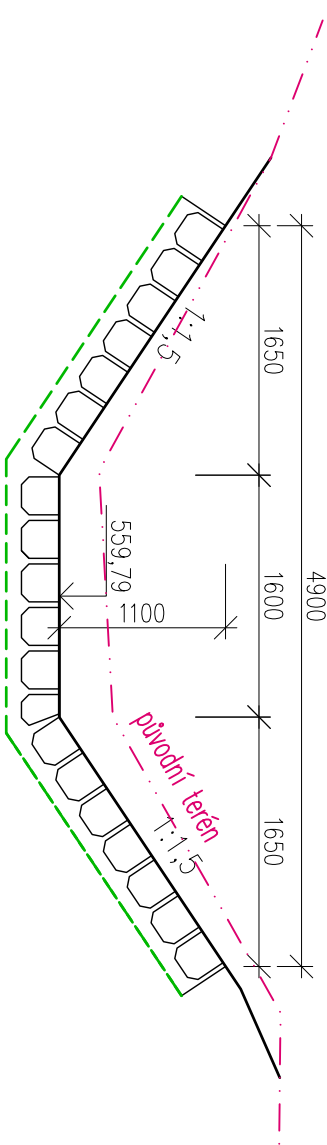
REZ A-A



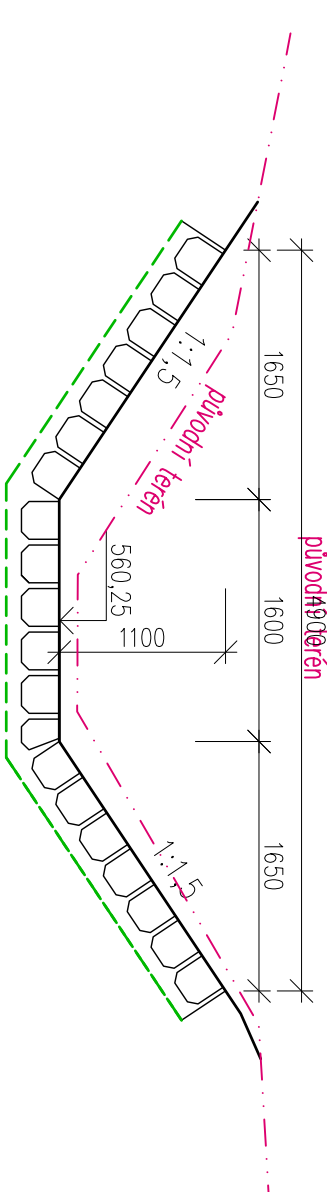
REZ B-B



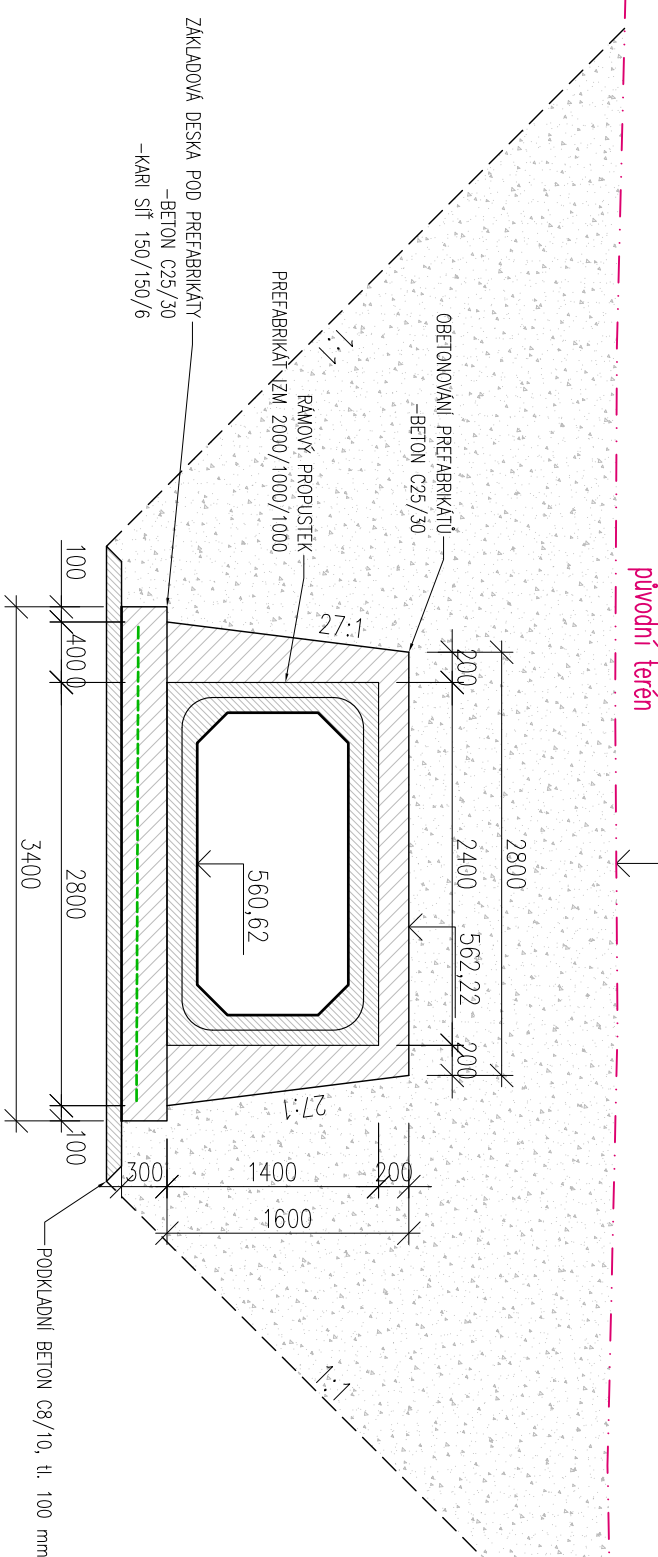
ŘEZ PŘ.3 - PŘ.3'



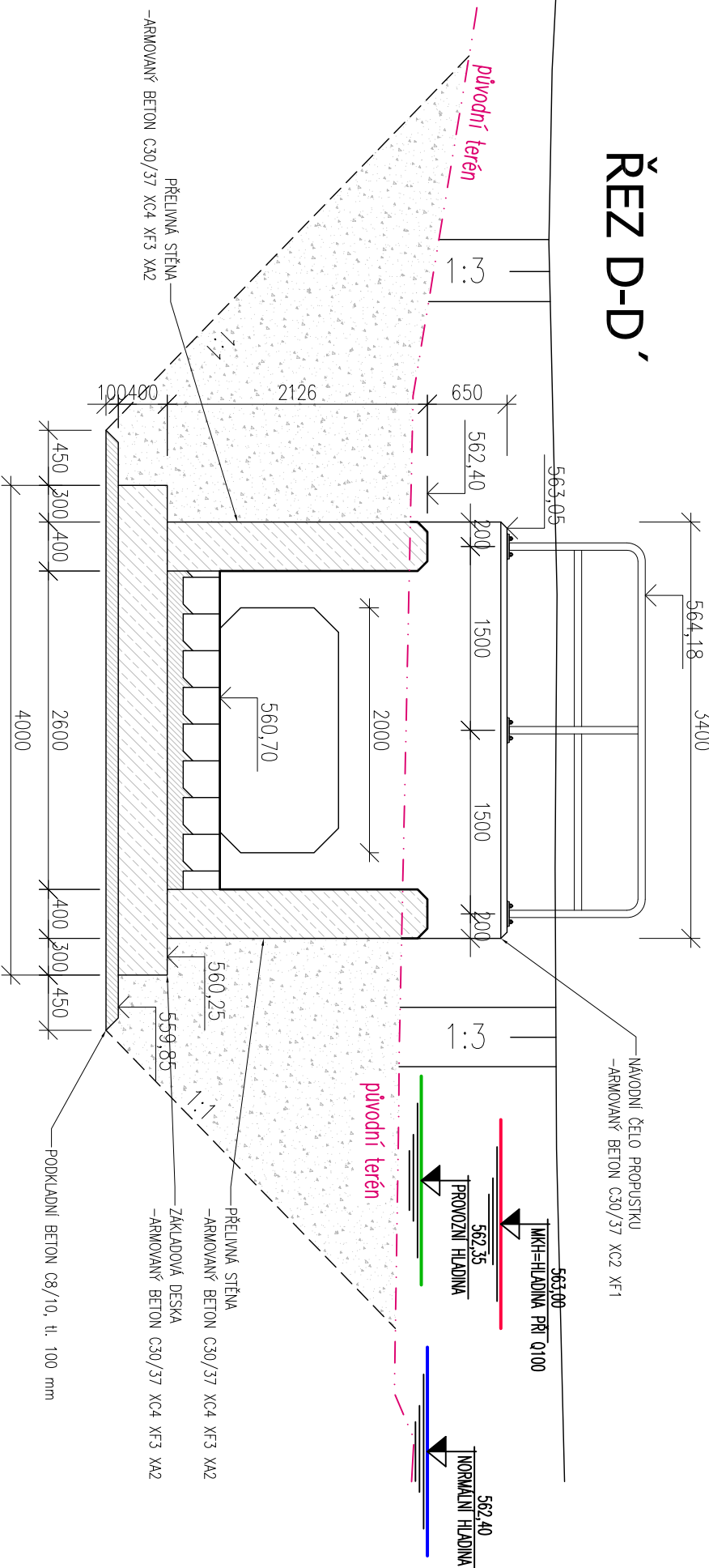
ŘEZ PR.4 - PR.4



REN C-C'



R&D-D



TABULKA MATERIÁLŮ A HMOT		
Čís.	POLOŽKA	MNOŽSTVÍ
Vodorovné betonové konstrukce		

čís.	POLOŽKA	KS	DĚLKA mm	CELK. DĚLKA m'	HMOTNOST	
					kg/m'	celk. kg
1	O 63/4	-	-	23,4	5,55	129,9
2	oceťová patka 150/150/4	8	-	0,2	31,5	5,7
3	kotva M12/90	32				

PROJEKTOVÁ A DOKUMENTAČNÍ JE ZPRACOVÁNA V ROZSAHU NUTNÉHO PRO VYDÁNÍ SPOLEČNÉHO POVOLENÍ									
Ing. Martin Růžička, CSc. - ALCEDO PROJEKTOVÁNÍ VODOHOSPODÁŘSKÝCH STAVEB									
Sídl. Nedažná 459, 378 33 Nová Bystřice, kancelář: Na Hradbách 35/1, 377 01 Jindřichův Hradec									
email: martin.ruzicka@normal.cz, www: alcedo-project.cz, mobil: 604 171 171, IČO: 720 95 989									
Výpracovk:		Familišek Stejskal			Zodpovědný projektant			matko a s.jočkė	
Osoba/inst. PD:		Ing. Martin Růžička, CSc							
Název akce :		Statutární město Jihlava, Masarykovo nám. 1, 586 01 Jihlava							
Pistovské rybnilky - řešení technického stavu									
Stavění objekt:									
D1 SO 01 - Rybník Lukáš									
Oček.		D1.3 Bezpečnostní přeliv			Supervizor		RDS		
Číslo		D. Dokumentace objektu			Kód:		K.u.Pistov u Jihlavy		
Ostatní výměry:					Čísloakce:		M-60-22		
					Měřítko:		1:50		
		přidorys bezpečnostního přelivu			Datum:		09/2022		
					Kódovano:		(M)		
					Č. výměsek		D1.3.3		